



Montageanleitung für REMUS Sportschalldämpfer Installation instructions for REMUS sport exhaust

Hyundai I30N 2017 →

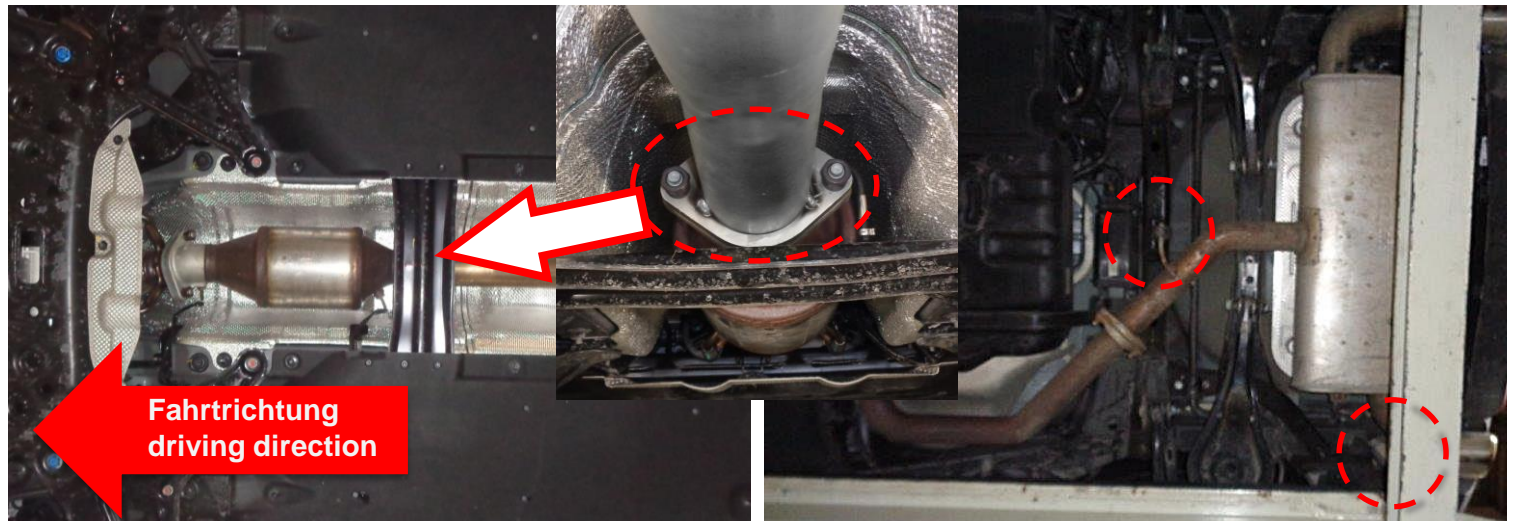
Verpackungsinhalt / Packing content

1 REMUS Sportschalldämpfer, 3 REMUS Verbindungsrohre, 1 Montagesatz
1 REMUS sport exhaust, 3 REMUS connection tubes, 1 assembly kit

Montage des REMUS Sportschalldämpfers / Installation of the REMUS sport exhaust

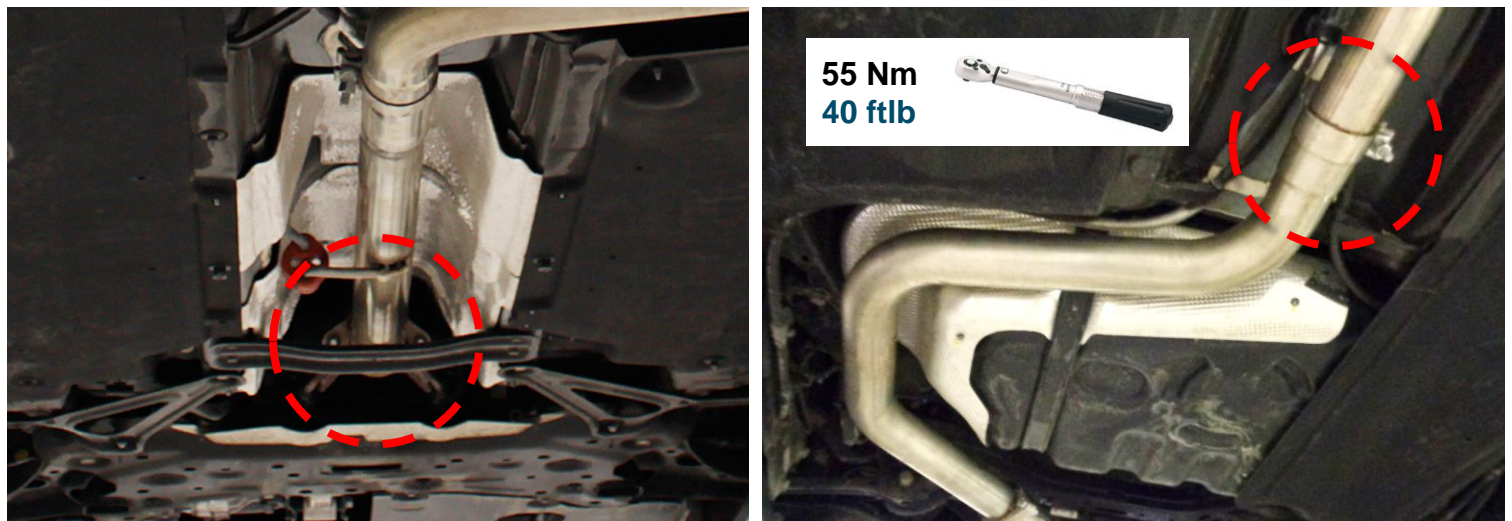
Die serienmäßige Abgasanlage mit geeigneten Hilfsmitteln abstützen. Die Flanschverbindung zwischen Endschalldämpfer und Ottopartikelfilter lösen. Die Aufhängungsgummis aushängen, den Aktuator abschließen und die serienmäßige Abgasanlage abnehmen.

Retain the standard exhaust system using suitable equipment. Loosen the flange connection between rear silencer and gasoline particulate filter. Disconnect the actuator, unhook the rubber hangers and remove the standard exhaust system.



Die REMUS Verbindungsrohre am Serienflansch montieren und die Gummiaufhängung am Befestigungspunkt der Karosserie einhängen.

Mount the REMUS connection tubes onto the standard flange and remount the rubber support on the fixation point of the car body.





Montageanleitung für REMUS Sportschalldämpfer Installation instructions for REMUS sport exhaust

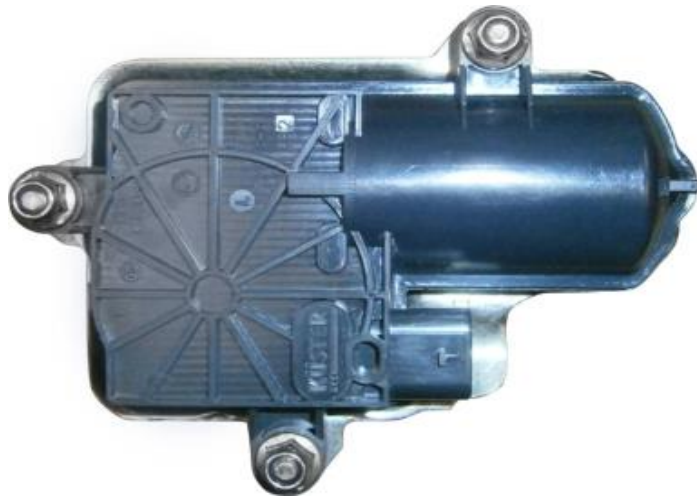
Hyundai I30N 2017 →

Den Aktuator vom Serienendschalldämpfer demontieren und am REMUS Sportschalldämpfer montieren. Der Aktuator justiert sich automatisch, passend zur Stellung der Klappe, sobald ein 12V Signal angelegt wird (Zündung ein).

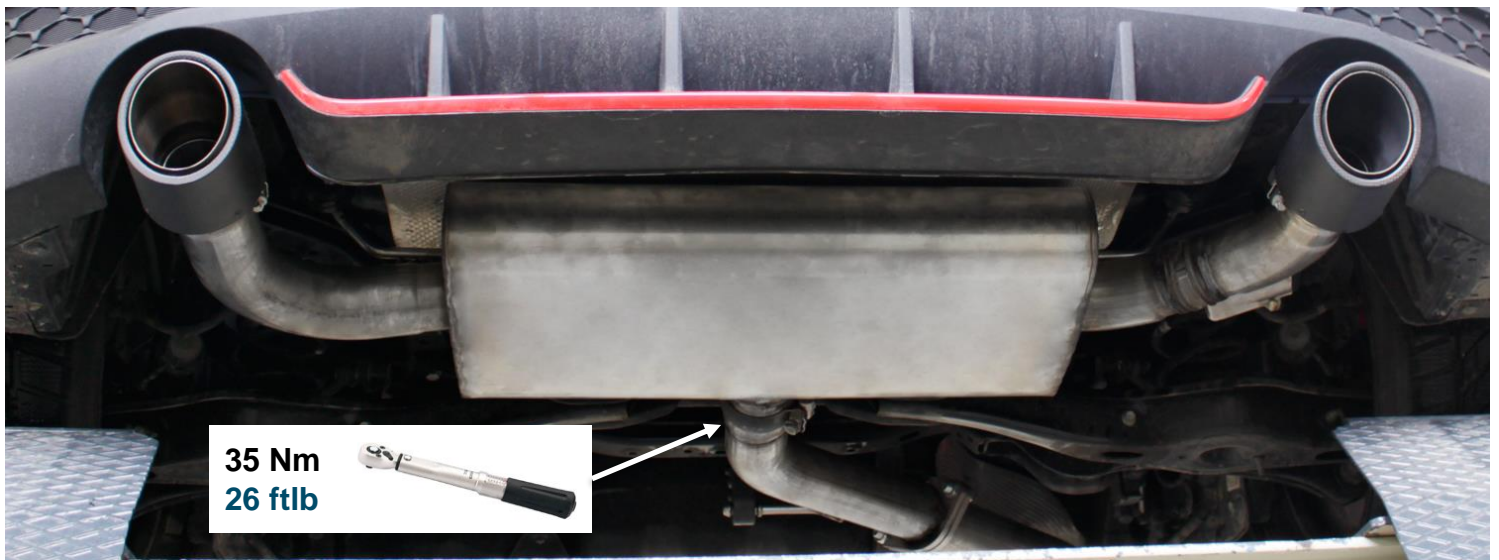
Der Aktuator darf nicht händisch auf die Position der Klappe gedreht werden!

Dismount the actuator from the standard rear exhaust and mount the actuator on the REMUS sport exhaust. The actuator adjusts itself automatically to match the position of the flap as soon as a 12V signal is applied. (Ignition on)

The actuator must not be turned manually to fit the position of the flap!



Das REMUS Verbindungsrohr des REMUS Sportschalldämpfers am Flansch verschrauben und die Gummiaufhängung am Befestigungspunkt der Karosserie einhängen. Den REMUS Sportschalldämpfer am Verbindungsrohr montieren und die Gummiaufhängungen an den Befestigungspunkten der Karosserie einhängen. Install the REMUS sport silencer's connection tube on the flange and remount the rubber support on the fixation point of the car body. Mount the REMUS sport exhaust onto the connection tube and remount the rubber supports on the fixation points of the car body.

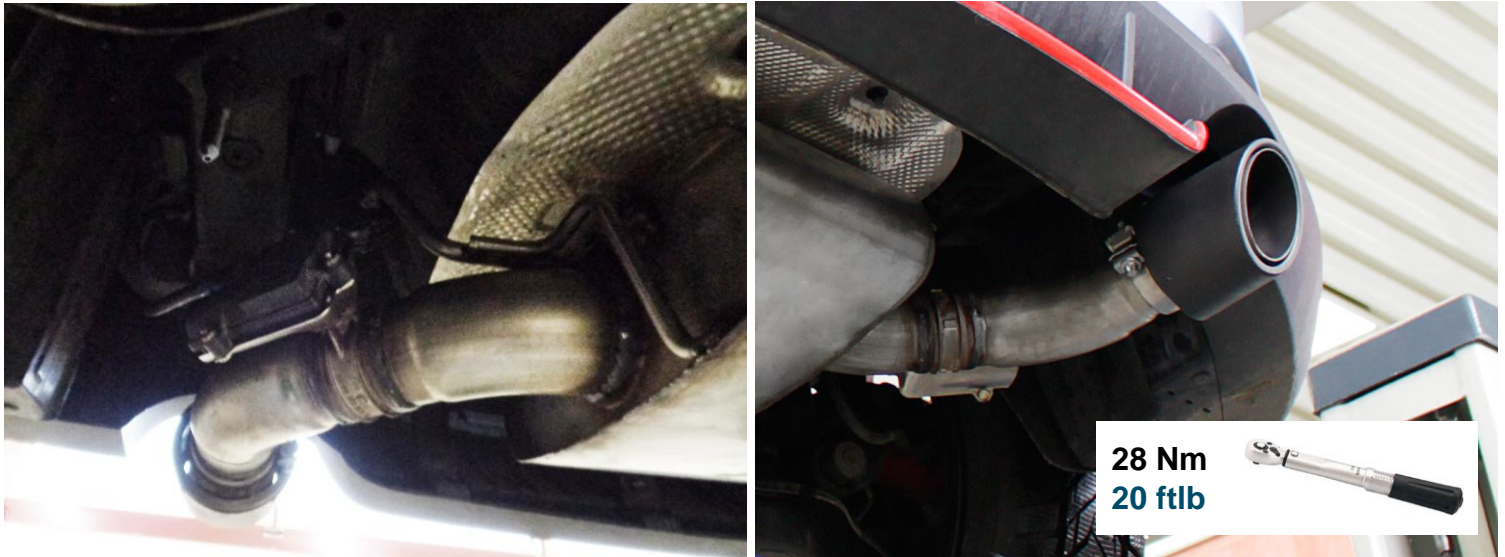




Montageanleitung für REMUS Sportschalldämpfer Installation instructions for REMUS sport exhaust

Hyundai I30N 2017 →

Den Aktuator anschließen. Die REMUS Endrohre am REMUS Sportschalldämpfer montieren und ausrichten.
Connect the actuator. Mount and adjust the REMUS tailpipes on the REMUS sport exhaust.



Klemm- oder Schraubverbindungen locker vorziehen. Die REMUS Abgasanlage ausrichten und die Verbindungen fest anziehen. Motor kurz anlassen und den komplette REMUS Anlage auf Dichtheit überprüfen. Sämtliche Bauteile, sowohl im kalten als auch im betriebswarmen Zustand auf Funktion und genügend Freigängigkeit überprüfen. Achten Sie dabei auf einen ausreichend belüfteten Montageaum.
Nach ca. 500 km alle Befestigungspunkte bzw. -elemente auf deren Funktionstüchtigkeit überprüfen und die Befestigungsschrauben nachziehen.

Die Innenrohre der(s) Endrohre(s) sind aus hochwertigem rost- und säurebeständigen Edelstahl. Diverse Rückstände auf den Innenrohren können jedoch zu Flugrostbildung führen. Diese Ablage ist aus optischen Gründen mit einer Bürste oder dergleichen zu entfernen. Gelegentliches Ölen der Innenrohre ist von Vorteil. Um das gepflegte Aussehen der rostfreien sowie verchromten Edelstahlendrohre auf Dauer zu gewährleisten, ist eine einfache Reinigung notwendig. Vor allem Salzablagerungen müssen umgehend mit Wasser entfernt werden.

Slightly tighten the clamp- and bolted connections. Align the REMUS exhaust system and tighten the connections. Start the engine and test the whole system for leaks. Check all components for proper operation and sufficient clearance, both in cold and in operative condition. Pay attention that the workplace is adequately ventilated. After 300 miles check all fixation points according to tightness and function. If necessary, re-tighten the bolted connections!

The inner pipes and tailpipe(s) are constructed from high-grade rust-and acid-proof stainless steel. Residual deposits can, however, lead to the formation of a thin rust film. For optical reasons these deposits should be removed with a brush or something similar. The occasional oiling of the components is recommended. To keep the shiny appearance of the stainless steel and chromed parts, periodical cleaning must be carried out. Please ensure that road salt is removed as soon as possible by using water.